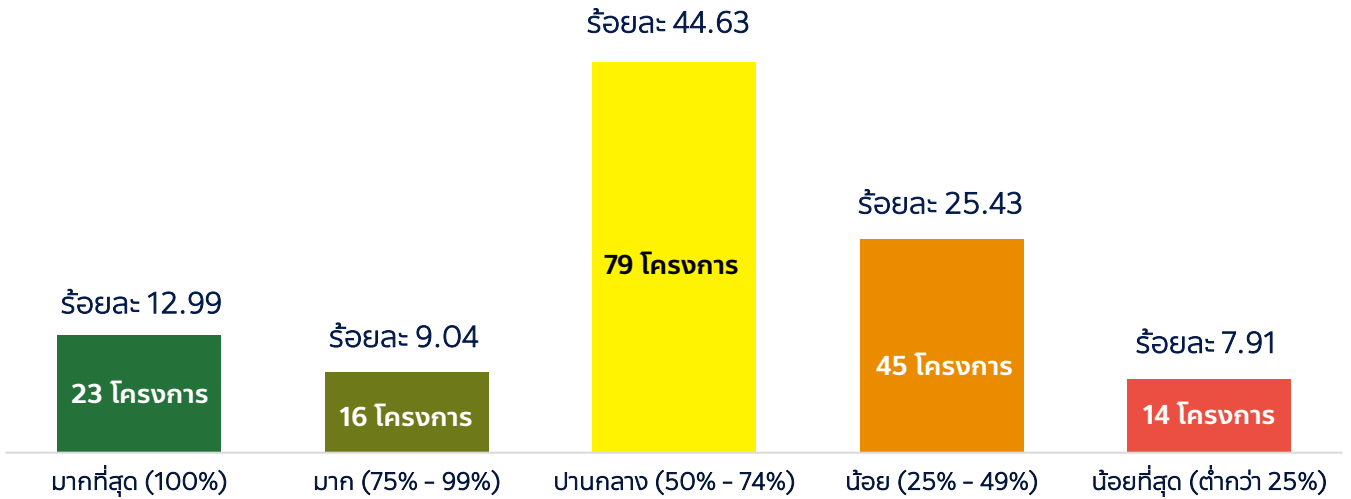


# ความก้าวหน้าผลการดำเนินงานโครงการ ประจำปีงบประมาณ พ.ศ. 2569 ในระบบ eMENSCR ณ ไตรมาส 2



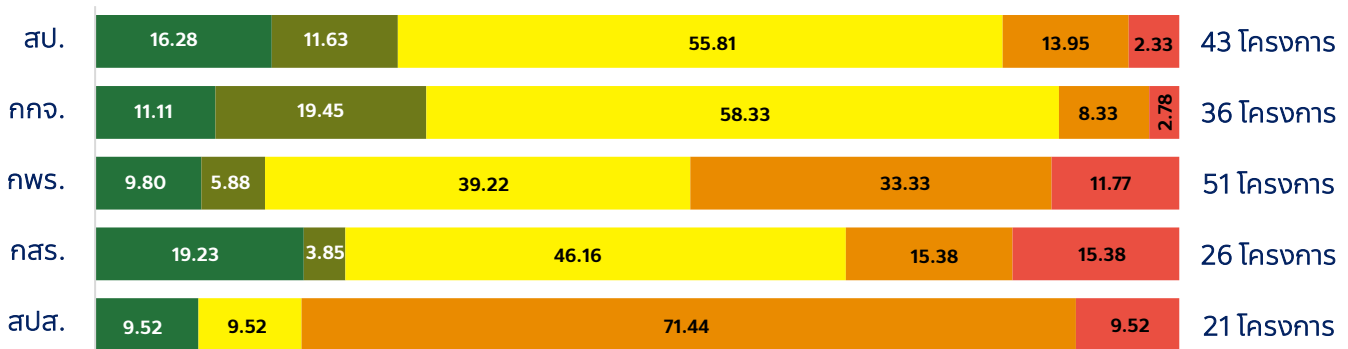
## ผลการดำเนินงานภาพรวมของกระทรวงแรงงาน (177 โครงการ)

ความก้าวหน้า 5 ระดับ หน่วย : ร้อยละ



## ผลการดำเนินงานจำแนกสายกรม (177 โครงการ)

ความก้าวหน้า 5 ระดับ หน่วย : ร้อยละ



หมายเหตุ : ร้อยละความก้าวหน้าการดำเนินงานโครงการของ **สำนักงานประกันสังคม** ข้อมูลตามปีปฏิทิน (1 ม.ค. - 31 ธ.ค. 2569)

- ความก้าวหน้าระดับมากที่สุด (100%)
- ความก้าวหน้าระดับมาก (75% - 99%)
- ความก้าวหน้าระดับปานกลาง (50% - 74%)
- ความก้าวหน้าระดับน้อย (25% - 49%)
- ความก้าวหน้าระดับน้อยที่สุด (ต่ำกว่า 25%)