



ที่ รง ๐๒๑๔/ว ๒๗๙

ถึง สำนักงานประกันสังคม

ตามที่สำนักงานสภาพัฒนาการเศรษฐกิจและสังคมแห่งชาติ (สศช.) แจ้งกรอบเวลาในการนำเข้าข้อมูลในระบบติดตามและประเมินผลแห่งชาติ (eMENSCR) ประจำปีงบประมาณ พ.ศ. ๒๕๖๘ โดยกำหนดให้รายงานความก้าวหน้าโครงการ/การดำเนินงาน ไตรมาสที่ ๑ พร้อมผ่านการอนุมัติตามลำดับการบังคับบัญชา (M7) ให้แล้วเสร็จ ภายในเดือนกุมภาพันธ์ ๒๕๖๘ ทางเว็บไซต์ <https://emenscr.nesdc.go.th> ซึ่งหน่วยงานได้ดำเนินการรายงานความก้าวหน้าไตรมาส ๑ ประจำปีงบประมาณ พ.ศ. ๒๕๖๘ แล้ว นั้น

สำนักงานปลัดกระทรวงแรงงาน กลุ่มขับเคลื่อนการปฏิรูปประเทศ ยุทธศาสตร์ชาติ และการสร้างความสามัคคีปรองดอง (กลุ่ม ป.ย.ป.) ขอแจ้งเรื่องการอนุมัติรายงานความก้าวหน้าโครงการในระบบติดตามและประเมินผลแห่งชาติ (eMENSCR) ไตรมาส ๑ ประจำปีงบประมาณ พ.ศ. ๒๕๖๘ ซึ่งปลัดกระทรวงแรงงานได้อนุมัติในระบบ eMENSCR แล้ว มาเพื่อเป็นข้อมูลในการกำกับติดตามงานของหน่วยงานในสังกัดต่อไป รายละเอียดตาม QR Code ท้ายหนังสือฉบับนี้



สำนักงานปลัดกระทรวงแรงงาน  
กลุ่ม ป.ย.ป.  
โทรศัพท์ ๐ ๒๒๓๒ ๑๔๐๓

SCAN ME



<https://shorturl.asia/zyco1>

รายงานความก้าวหน้าการดำเนินโครงการ  
ณ ไตรมาส ๑/๒๕๖๘



# ด่วนที่สุด

## บันทึกข้อความ

ปลัดกระทรวงฯ  
 เลขรับที่ ..... ๑๘๖๒ .....  
 วันที่ ๒๖ ก.พ. ๒๕๖๘  
 เวลา ..... ๑๓:๓๘ .....

ผู้ตรวจราชการกระทรวง  
 เลขที่รับ..... ๒๙๘ .....  
 วันที่ ๒๕ ก.พ. ๒๕๖๘  
 เวลา.....

ส่วนราชการ กลุ่มขับเคลื่อนการปฏิรูปประเทศ ยุทธศาสตร์ชาติฯ โทรศัพท์ ๐ ๒๒๓๒ ๑๔๐๓

ที่ รง ๐๒๑๔/ ๕๐

วันที่ ๒๕ กุมภาพันธ์ ๒๕๖๘

เรื่อง อนุมัติรายงานความก้าวหน้าโครงการในระบบติดตามและประเมินผลแห่งชาติ (eMENSOCR) ไตรมาส ๑ ประจำปีงบประมาณ พ.ศ. ๒๕๖๘

เรียน ปลัดกระทรวงแรงงาน

รองปลัดกระทรวงแรงงาน ๑  
 เลขรับ..... ๓๐๕ .....  
 วันที่ ๒๗ ก.พ. ๒๕๖๘  
 เวลา..... ๑๐:๒๕ ..... น.

### ๑. เรื่องเดิม

๑.๑ สำนักงานสภาพัฒนาการเศรษฐกิจและสังคมแห่งชาติ (สศช.) แจ้งกรอบเวลาการนำเข้าข้อมูลประจำปีงบประมาณ พ.ศ. ๒๕๖๘ โดยกำหนดให้หน่วยงานรายงานความก้าวหน้าโครงการ/การดำเนินงาน ไตรมาส ๑ ประจำปีงบประมาณ พ.ศ. ๒๕๖๘ ในระบบติดตามและประเมินผลแห่งชาติ (eMENSOCR) พร้อมอนุมัติข้อมูลจากผู้บริหารตามลำดับการบังคับบัญชา (M7) ภายในระยะเวลาที่กำหนด (เอกสาร ๑)

๑.๒ ปลัดกระทรวงแรงงาน อนุมัติการนำเข้าข้อมูลโครงการ/การดำเนินงาน ประจำปีงบประมาณ พ.ศ. ๒๕๖๘ ของกระทรวงแรงงาน ในระบบ eMENSOCR จำนวนทั้งสิ้น ๑๕๐ โครงการ รายละเอียดตามหนังสือกลุ่มขับเคลื่อนการปฏิรูปประเทศ ยุทธศาสตร์ชาติ และการสร้างความสามัคคีปรองดอง (กลุ่ม ป.ย.ป.) ด่วนที่สุด ที่ รง ๐๒๑๔/๑๗ ลงวันที่ ๒๔ มกราคม ๒๕๖๘ (เอกสาร ๒)

๑.๓ ปลัดกระทรวงแรงงาน อนุมัติการปรับปรุงข้อมูลและนำเข้าโครงการ/การดำเนินงาน ประจำปีงบประมาณ พ.ศ. ๒๕๖๗ ในระบบติดตามและประเมินผลแห่งชาติ (eMENSOCR) ให้สอดคล้องกับพระราชบัญญัติงบประมาณรายจ่ายประจำปีงบประมาณ พ.ศ. ๒๕๖๗ โดยมีโครงการของสำนักงานปลัดกระทรวงแรงงาน ที่ดำเนินการต่อเนื่องและสิ้นสุดในปีงบประมาณ พ.ศ. ๒๕๖๘ จำนวน ๒ โครงการ และโครงการของสำนักงานประกันสังคม ซึ่งดำเนินการตามรอบปีปฏิทิน จำนวน ๒๓ โครงการ รวมอยู่ด้วยรายละเอียดตามหนังสือ กลุ่ม ป.ย.ป. ด่วนที่สุด ที่ รง ๐๒๑๔/๑๑๓ ลงวันที่ ๒๗ พฤษภาคม ๒๕๖๗ (เอกสาร ๓)

### ๒. ข้อเท็จจริง

๒.๑ การอนุมัติรายงานผลการดำเนินงานโครงการ/กิจกรรม ในระบบติดตามและประเมินผลแห่งชาติ (eMENSOCR) สำหรับผู้บริหารกระทรวงแรงงาน ตามลำดับ ดังนี้

๒.๑.๑ ปลัดกระทรวงแรงงาน ในฐานะหัวหน้าส่วนราชการ

๒.๑.๒ ปลัดกระทรวงแรงงาน ในฐานะหัวหน้าส่วนราชการด้านนโยบายและอำนวยการ สำหรับการอนุมัติข้อมูลของสำนักงานปลัดกระทรวงแรงงาน

๒.๑.๓ หัวหน้ากลุ่มภารกิจด้านส่งเสริมขีดความสามารถในการแข่งขันของประเทศ สำหรับการอนุมัติข้อมูลของกรมการจัดหางาน และกรมพัฒนาฝีมือแรงงาน

๒.๑.๔ หัวหน้ากลุ่มภารกิจด้านประกันความมั่นคงในการทำงาน สำหรับการอนุมัติข้อมูลของกรมสวัสดิการและคุ้มครองแรงงาน และสำนักงานประกันสังคม

สำหรับ Username และ Password ในการอนุมัติ (M7) ของปลัดกระทรวงแรงงาน รายละเอียดตามเอกสารแนบ (เอกสาร ๔)

๒.๒ คำสั่งกระทรวงแรงงาน ที่ ๑๑๒๔/๒๕๖๗ ลงวันที่ ๓ ธันวาคม พ.ศ. ๒๕๖๗ เรื่อง แต่งตั้งผู้รักษาราชการแทนปลัดกระทรวงแรงงาน (เอกสาร ๕)

ข้อ ๒ แต่งตั้งผู้รักษาราชการแทนปลัดกระทรวงแรงงาน ในกรณีที่ไม่มีผู้ดำรงตำแหน่งปลัดกระทรวงแรงงาน หรือมีแต่ไม่อาจปฏิบัติราชการได้ ดังนี้

๒.๑ นางสาวบุปผา เรืองสุด รองปลัดกระทรวงแรงงาน

/๓. ขอรายงาน...

### ๓. ข้อยุบายงาน

กลุ่ม ป.ย.ป. ขอรายงานความก้าวหน้าการดำเนินงานโครงการในระบบ eMENSCR ไตรมาส ๑ ประจำปีงบประมาณ ๒๕๖๘ ดังนี้

๓.๑ โครงการประจำปีงบประมาณ พ.ศ. ๒๕๖๘ รวมทั้งสิ้น ๑๕๐ โครงการ ประกอบด้วย

๓.๑.๑ โครงการที่มีการรายงานความก้าวหน้าการดำเนินโครงการ ไตรมาส ๑/๒๕๖๘ จำนวน ๑๓๙ โครงการ แบ่งตามกลุ่มภารกิจได้ ดังนี้ (เอกสาร ๖)

๑) ด้านนโยบายและอำนวยการของสำนักงานปลัดกระทรวงแรงงาน จำนวน ๕๑ โครงการ

๒) กลุ่มภารกิจด้านส่งเสริมขีดความสามารถในการแข่งขันของประเทศ จำนวน ๕๗ โครงการ ประกอบด้วย

(๑) กรมการจัดหางาน จำนวน ๓๒ โครงการ

(๒) กรมพัฒนาฝีมือแรงงาน จำนวน ๒๕ โครงการ

๓) กลุ่มภารกิจด้านประกันความมั่นคงในการทำงาน จำนวน ๓๑ โครงการ

ประกอบด้วย

(๑) กรมสวัสดิการและคุ้มครองแรงงาน จำนวน ๓๑ โครงการ

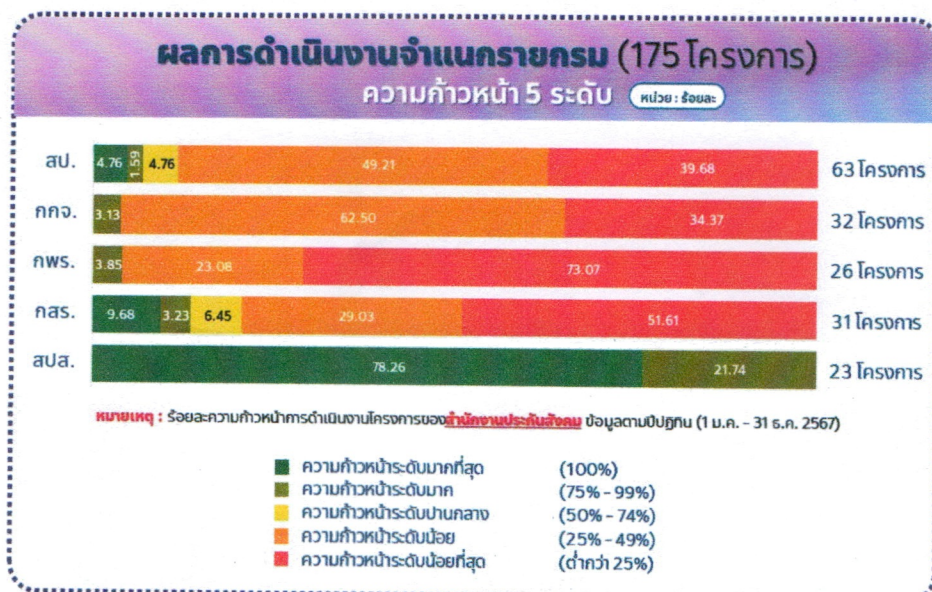
๓.๑.๒ โครงการที่ไม่อยู่ในช่วงเวลาการดำเนินการในไตรมาส ๑/๒๕๖๘ (Not due Date) จำนวน ๑๑ โครงการ (เอกสาร ๗)

๓.๒ โครงการประจำปีงบประมาณ พ.ศ. ๒๕๖๗ ของสำนักงานปลัดกระทรวงแรงงาน ที่ดำเนินการต่อเนื่อง และกำหนดสิ้นสุดโครงการในปีงบประมาณ พ.ศ. ๒๕๖๘ (เดือนกรกฎาคม ๒๕๖๘) จำนวน ๒ โครงการ (เอกสาร ๘)

๓.๓ โครงการประจำปีงบประมาณ พ.ศ. ๒๕๖๗ ของสำนักงานประกันสังคม ที่ดำเนินการตามรอบปีปฏิทิน (๑ มกราคม - ๓๑ ธันวาคม ๒๕๖๗) จำนวน ๒๓ โครงการ (เอกสาร ๙)

๓.๔ โครงการที่มีการรายงานความก้าวหน้าการดำเนินงานโครงการในระบบ eMENSCR ไตรมาส ๑/๒๕๖๘ รวมทั้งสิ้น ๑๖๔ โครงการ ตามข้อ ๓.๑.๑ ข้อ ๓.๒ และข้อ ๓.๓ (เอกสาร ๑๐)

๓.๕ กลุ่ม ป.ย.ป. ได้นำข้อมูลความก้าวหน้าการดำเนินโครงการตามข้อ ๓.๑ - ๓.๓ รวมจำนวน ๑๗๕ โครงการ มาประมวลผลและประเมินร้อยละความก้าวหน้าการดำเนินโครงการ ณ ไตรมาส ๑/๒๕๖๘ แบ่งเป็น ๕ ระดับ แยกรายการ สรุปได้ดังนี้ (เอกสาร ๑๑)



๑) สำนักงานปลัดกระทรวงแรงงาน จำนวน ๖๓ โครงการ

- ความก้าวหน้าระดับมากที่สุด (๑๐๐ %) จำนวน ๓ โครงการ ร้อยละ ๔.๗๖
- ความก้าวหน้าระดับมาก (๗๕ % - ๙๙ %) จำนวน ๑ โครงการ ร้อยละ ๑.๕๙
- ความก้าวหน้าระดับปานกลาง (๕๐ % - ๗๔ %) จำนวน ๓ โครงการ ร้อยละ ๔.๗๖
- ความก้าวหน้าระดับน้อย (๒๕ % - ๔๙ %) จำนวน ๓๑ โครงการ ร้อยละ ๔๙.๒๑
- ความก้าวหน้าระดับน้อยที่สุด (ต่ำกว่า ๒๕ %) จำนวน ๒๕ โครงการ ร้อยละ ๓๙.๖๘

๒) กรมการจัดหางาน จำนวน ๓๒ โครงการ

- ความก้าวหน้าระดับมากที่สุด (๑๐๐ %) จำนวน - โครงการ ร้อยละ -
- ความก้าวหน้าระดับมาก (๗๕ % - ๙๙ %) จำนวน ๑ โครงการ ร้อยละ ๓.๑๓
- ความก้าวหน้าระดับปานกลาง (๕๐ % - ๗๔ %) จำนวน - โครงการ ร้อยละ -
- ความก้าวหน้าระดับน้อย (๒๕ % - ๔๙ %) จำนวน ๒๐ โครงการ ร้อยละ ๖๒.๕๐
- ความก้าวหน้าระดับน้อยที่สุด (ต่ำกว่า ๒๕ %) จำนวน ๑๑ โครงการ ร้อยละ ๓๔.๓๗

๓) กรมพัฒนาฝีมือแรงงาน จำนวน ๒๖ โครงการ

- ความก้าวหน้าระดับมากที่สุด (๑๐๐ %) จำนวน - โครงการ ร้อยละ -
- ความก้าวหน้าระดับมาก (๗๕ % - ๙๙ %) จำนวน ๑ โครงการ ร้อยละ ๓.๘๕
- ความก้าวหน้าระดับปานกลาง (๕๐ % - ๗๔ %) จำนวน - โครงการ ร้อยละ -
- ความก้าวหน้าระดับน้อย (๒๕ % - ๔๙ %) จำนวน ๖ โครงการ ร้อยละ ๒๓.๐๘
- ความก้าวหน้าระดับน้อยที่สุด (ต่ำกว่า ๒๕ %) จำนวน ๑๙ โครงการ ร้อยละ ๗๓.๐๗

๔) กรมสวัสดิการและคุ้มครองแรงงาน จำนวน ๓๑ โครงการ

- ความก้าวหน้าระดับมากที่สุด (๑๐๐ %) จำนวน ๓ โครงการ ร้อยละ ๙.๖๘
- ความก้าวหน้าระดับมาก (๗๕ % - ๙๙ %) จำนวน ๑ โครงการ ร้อยละ ๓.๒๓
- ความก้าวหน้าระดับปานกลาง (๕๐ % - ๗๔ %) จำนวน ๒ โครงการ ร้อยละ ๖.๔๕
- ความก้าวหน้าระดับน้อย (๒๕ % - ๔๙ %) จำนวน ๙ โครงการ ร้อยละ ๒๙.๐๓
- ความก้าวหน้าระดับน้อยที่สุด (ต่ำกว่า ๒๕ %) จำนวน ๑๖ โครงการ ร้อยละ ๕๑.๖๑

๕) สำนักงานประกันสังคม จำนวน ๒๓ โครงการ

- ความก้าวหน้าระดับมากที่สุด (๑๐๐ %) จำนวน ๑๘ โครงการ ร้อยละ ๗๘.๒๖
- ความก้าวหน้าระดับมาก (๗๕ % - ๙๙ %) จำนวน ๕ โครงการ ร้อยละ ๒๑.๗๔
- ความก้าวหน้าระดับปานกลาง (๕๐ % - ๗๔ %) จำนวน - โครงการ ร้อยละ -
- ความก้าวหน้าระดับน้อย (๒๕ % - ๔๙ %) จำนวน - โครงการ ร้อยละ -
- ความก้าวหน้าระดับน้อยที่สุด (ต่ำกว่า ๒๕ %) จำนวน - โครงการ ร้อยละ -

สำหรับโครงการของสำนักงานประกันสังคมที่มีความก้าวหน้าการดำเนินงานไม่แล้วเสร็จ ๑๐๐% รวมจำนวน ๕ โครงการ/กิจกรรม ซึ่งมีปัญหาและอุปสรรคในการดำเนินงานโครงการ/กิจกรรม รายละเอียดตามเอกสารแนบ (เอกสาร ๑๒) ได้แก่

๑) โครงการจัดหาระบบสนับสนุนการให้บริการ (Queue) เพิ่มเติม (โครงการภายใต้แผนงานพัฒนาบริการดิจิทัล)

๒) โครงการจัดซื้อซอฟต์แวร์การแบ่งปันข้อมูล (File Sharing) (โครงการภายใต้แผนงานพัฒนาต่อยอดบริการโครงสร้างพื้นฐานและแพลตฟอร์มบริการของสำนักงานประกันสังคมบนระบบคลาวด์)

๓) การก่อสร้าง ปรับปรุง ตกแต่งอาคารสถานที่ของสำนักงานประกันสังคม จำนวน ๕ แห่ง (โครงการภายใต้แผนงานการปรับปรุงอาคารสถานที่สำนักงานประกันสังคม)

๔) การศึกษาและทบทวนแนวทางการพัฒนาสิทธิประโยชน์ประกันสังคม (กิจกรรมภายใต้แผนงานปรับปรุงและพัฒนาสิทธิประโยชน์/ประโยชน์ทดแทน)

๕) การจัดทำรายงานการสำรวจความพึงพอใจสำนักงานประกันสังคม (กิจกรรมภายใต้แผนงานพัฒนาและนำมาใช้ซึ่งข้อมูลเพื่อเสริมสร้างศักยภาพการดำเนินงาน)

๓.๖ สรุปความก้าวหน้าการดำเนินโครงการประจำปีงบประมาณ พ.ศ. ๒๕๖๘ ในภาพรวมของกระทรวงแรงงาน ณ ไตรมาส ๑/๒๕๖๘ จำนวน ๑๗๕ โครงการ แบ่งเป็น ๕ ระดับ ดังนี้ (เอกสาร ๑๓)



- ความก้าวหน้าระดับมากที่สุด (๑๐๐ %) จำนวน ๒๔ โครงการ ร้อยละ ๑๓.๗๒
- ความก้าวหน้าระดับมาก (๗๕ % - ๙๙ %) จำนวน ๙ โครงการ ร้อยละ ๕.๑๔
- ความก้าวหน้าระดับปานกลาง (๕๐ % - ๗๔ %) จำนวน ๕ โครงการ ร้อยละ ๒.๘๖
- ความก้าวหน้าระดับน้อย (๒๕ % - ๔๙ %) จำนวน ๖๖ โครงการ ร้อยละ ๓๗.๗๑
- ความก้าวหน้าระดับน้อยที่สุด (ต่ำกว่า ๒๕ %) จำนวน ๗๑ โครงการ ร้อยละ ๔๐.๕๗

#### ๔. ข้อพิจารณา

กลุ่ม ป.ย.ป. พิจารณาแล้ว เห็นสมควรดำเนินการ ดังนี้

๔.๑ อนุมัติรายงานความก้าวหน้าประจำไตรมาส ๑/๒๕๖๘ ในลำดับสุดท้ายตามลำดับการบังคับบัญชา (M7) ในระบบ eMENSOCR ตามข้อ ๓.๔ รวมจำนวนทั้งสิ้น ๑๖๔ โครงการ ภายในวันที่ ๒๘ กุมภาพันธ์ ๒๕๖๘

๔.๒ มอบหมายกลุ่ม ป.ย.ป. แจ้งรายงานความก้าวหน้าประจำไตรมาส ๑/๒๕๖๘ ให้ทุกกรมในสังกัดกระทรวงแรงงาน หน่วยงานในสำนักงานปลัดกระทรวงแรงงาน และผู้ตรวจราชการกระทรวงแรงงานได้รับทราบ เพื่อเป็นข้อมูลในการกำกับติดตามงานสำหรับผู้บังคับบัญชา ต่อไป

จึงเรียนมาเพื่อโปรดพิจารณาอนุมัติตามข้อ ๔.๑ และมอบหมายกลุ่ม ป.ย.ป. ดำเนินการ

- อนุมัติ ตามข้อ ๔.๒ ตามที่ขอ ๔.๑
- อื่นๆ ตามที่ขอ ๔.๒

  
(นางสาวบุปผา เรืองสุด)

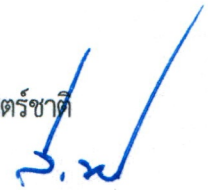
รองปลัดกระทรวงแรงงาน รักษาการแทน

ปลัดกระทรวงแรงงาน  
๒๗ ก.พ. ๒๕๖๘



(นางปานิศา กวนพฤษ)

ผู้อำนวยการกลุ่มขับเคลื่อนการปฏิรูปประเทศ ยุทธศาสตร์ชาติ  
และการสร้างความสามัคคีปรองดอง



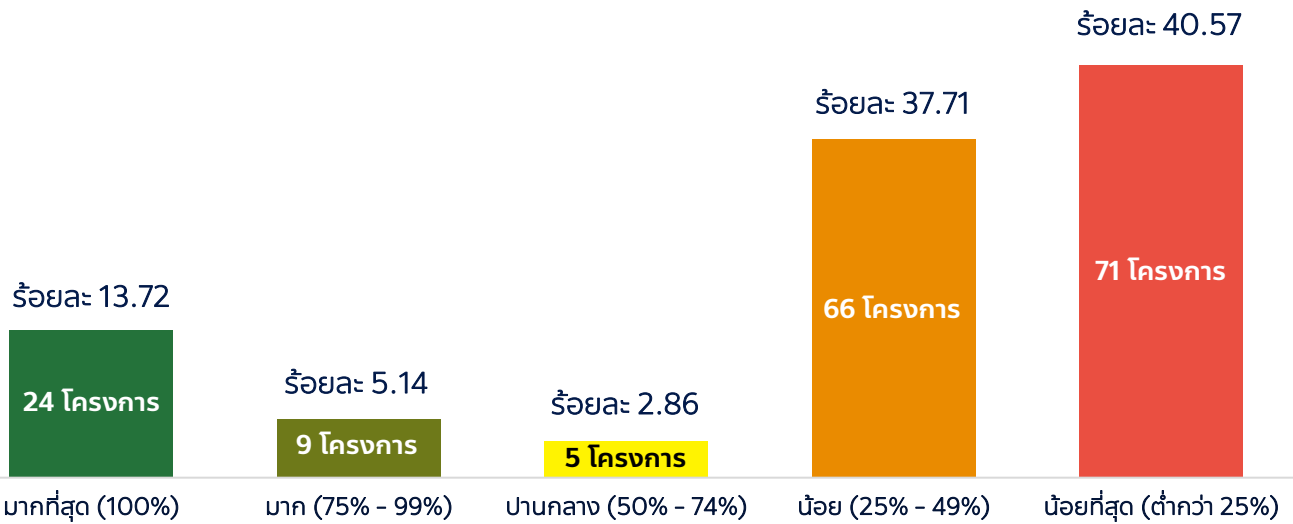
(นายสันติ นันทสุวรรณ)

ผู้ตรวจราชการกระทรวงแรงงาน รักษาการแทน  
๒๖ ก.พ. ๒๕๖๘

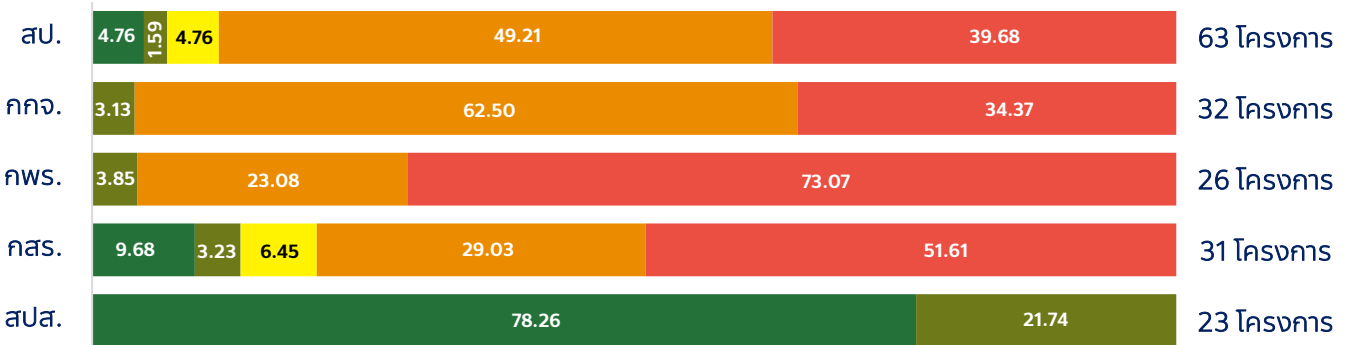
# ความก้าวหน้าผลการดำเนินงานโครงการ ประจำปีงบประมาณ พ.ศ. 2568 ในระบบ eMENSCR ณ ไตรมาส 1



## ผลการดำเนินงานภาพรวมของกระทรวงแรงงาน (175 โครงการ) ความก้าวหน้า 5 ระดับ หน่วย : ร้อยละ



## ผลการดำเนินงานจำแนกขัณขร (175 โครงการ) ความก้าวหน้า 5 ระดับ หน่วย : ร้อยละ



หมายเหตุ : ร้อยละความก้าวหน้าการดำเนินงานโครงการของ **สำนักงานประกันสังคม** ข้อมูลตามปีปฏิทิน (1 ม.ค. - 31 ธ.ค. 2567)

- ความก้าวหน้าระดับมากที่สุด (100%)
- ความก้าวหน้าระดับมาก (75% - 99%)
- ความก้าวหน้าระดับปานกลาง (50% - 74%)
- ความก้าวหน้าระดับน้อย (25% - 49%)
- ความก้าวหน้าระดับน้อยที่สุด (ต่ำกว่า 25%)