



ที่ รง ๐๒๑๔/ว ๗๗๖

ถึง กรรมการจัดหางาน กรมพัฒนาฝีมือแรงงาน กรมสวัสดิการและคุ้มครองแรงงาน และสำนักงานประกันสังคม

ตามที่สำนักงานสภาพัฒนาการเศรษฐกิจและสังคมแห่งชาติ (สศช.) แจ้งกรอบเวลาในการนำเข้าข้อมูลในระบบติดตามและประเมินผลแห่งชาติ (eMENSOCR) ประจำปีงบประมาณ พ.ศ. ๒๕๖๖ โดยเปิดระบบให้รายงานความก้าวหน้ารายไตรมาส สำหรับไตรมาสที่ ๑ ตั้งแต่วันที่ ๑๙ มกราคม ๒๕๖๖ ทางเว็บไซต์ <https://emenscr.nesdc.go.th> ซึ่งหน่วยงานได้ดำเนินการรายงานความก้าวหน้าไตรมาส ๑ ประจำปีงบประมาณ พ.ศ. ๒๕๖๖ แล้ว นั้น

สำนักงานปลัดกระทรวงแรงงาน กลุ่มขับเคลื่อนการปฏิรูปประเทศ ยุทธศาสตร์ชาติและการสร้างความสามัคคีปรองดอง (กลุ่ม ป.ย.ป.) ขอแจ้งเรื่องการอนุมัติรายงานความก้าวหน้าโครงการในระบบติดตามและประเมินผลแห่งชาติ (eMENSOCR) ไตรมาส ๑ ประจำปีงบประมาณ พ.ศ. ๒๕๖๖ ซึ่งปลัดกระทรวงแรงงานได้อนุมัติในระบบ eMENSOCR แล้ว มาเพื่อเป็นข้อมูลในการกำกับติดตามงานของหน่วยงานในสังกัดต่อไป



สำนักงานปลัดกระทรวงแรงงาน
กลุ่มขับเคลื่อนการปฏิรูปประเทศ ยุทธศาสตร์ชาติ และการสร้างความสามัคคีปรองดอง
โทรศัพท์ ๐ ๒๒๔๗ ๕๒๕๔



ด่วนที่สุด

บันทึกข้อความ

ปลัดกระทรวงฯ
 เลขรับที่ ๑๙๓๗
 วันที่ 29 มี.ค. 2566
 เวลา ๑๘:๕๖

รองปลัดกระทรวง ๑
 เลขรับ 12A6
 วันที่ 28 มี.ค. 66
 เวลา 14.38 น.

ส่วนราชการ กลุ่มขับเคลื่อนการปฏิรูปประเทศ ยุทธศาสตร์ชาติฯ โทรศัพท์ ๐ ๒๒๓๒ ๑๒๗๐

ที่ รง ๐๒๑๔/ ๗๕

วันที่ ๒๘ มีนาคม ๒๕๖๖

เรื่อง อนุมัติรายงานความก้าวหน้าโครงการในระบบติดตามและประเมินผลแห่งชาติ (eMENSCR) ไตรมาส ๑ ประจำปีงบประมาณ พ.ศ. ๒๕๖๖

เรียน ปลัดกระทรวงแรงงาน

๑. เรื่องเดิม

๑.๑ สำนักงานสภาพัฒนาการเศรษฐกิจและสังคมแห่งชาติ (สศช.) แจ้งกรอบเวลาในการนำเข้าสู่ข้อมูลในระบบติดตามและประเมินผลแห่งชาติ (eMENSCR) ประจำปีงบประมาณ ๒๕๖๖ โดยเปิดระบบให้รายงานความก้าวหน้ารายไตรมาส สำหรับไตรมาสที่ ๑ ตั้งแต่วันที่ ๑๙ มกราคม ๒๕๖๖ ซึ่งปลัดกระทรวงแรงงาน รับผิดชอบการดำเนินงานดังกล่าว และกำหนดให้หน่วยงานในสังกัดกระทรวงแรงงาน รายงานความก้าวหน้าการดำเนินงานโครงการในระบบ eMENSCR ไตรมาส ๑ ประจำปีงบประมาณ ๒๕๖๖ โดยผ่านการอนุมัติจากผู้บริหารหน่วยงาน ภายในวันที่ ๒๐ มีนาคม ๒๕๖๖ รายละเอียดตามหนังสือกลุ่ม ป.ย.ป. ที่ รง ๐๒๑๔/๒๘ ลงวันที่ ๓๑ มกราคม ๒๕๖๖ (เอกสาร ๑)

๑.๒ ปลัดกระทรวงแรงงาน อนุมัติการนำเข้าสู่ข้อมูลโครงการ/การดำเนินงาน ประจำปีงบประมาณ พ.ศ. ๒๕๖๖ ของกระทรวงแรงงาน ในระบบ eMENSCR จำนวนทั้งสิ้น ๑๖๔ โครงการ รายละเอียดตามหนังสือกลุ่ม ป.ย.ป. ด่วนที่สุด ที่ รง ๐๒๑๔/๔๔ ลงวันที่ ๒๘ กุมภาพันธ์ ๒๕๖๖ (เอกสาร ๒)

๑.๓ ปลัดกระทรวงแรงงาน อนุมัติการนำเข้าสู่ข้อมูลโครงการ/การดำเนินงาน ประจำปีงบประมาณ พ.ศ. ๒๕๖๕ ของกระทรวงแรงงาน ในระบบ eMENSCR (เพิ่มเติม) โดยมีโครงการของสำนักงานประกันสังคมซึ่งเป็นโครงการที่ดำเนินการตามรอบปีปฏิทิน จำนวน ๒๕ โครงการ รายละเอียดตามหนังสือกลุ่ม ป.ย.ป. ด่วนที่สุด ที่ รง ๐๒๑๔/๒๔ ลงวันที่ ๒๐ มกราคม ๒๕๖๕ (เอกสาร ๓)

๒. ขั้รายงาน

กลุ่มขับเคลื่อนการปฏิรูปประเทศ ยุทธศาสตร์ชาติ และการสร้างความสามัคคีปรองดอง (กลุ่ม ป.ย.ป.) ขอรายงานความก้าวหน้าการดำเนินโครงการในระบบ eMENSCR ไตรมาส ๑ ประจำปีงบประมาณ ๒๕๖๖ ดังนี้

๒.๑ โครงการประจำปีงบประมาณ พ.ศ. ๒๕๖๖ รวมทั้งสิ้น ๑๘๙ โครงการ ประกอบด้วย

๒.๑.๑ โครงการที่มีการรายงานความก้าวหน้าการดำเนินโครงการ ไตรมาส ๑/๒๕๖๖ จำนวน ๑๕๖ โครงการ แบ่งตามกลุ่มภารกิจได้ ดังนี้

๑) ด้านนโยบายและอำนาจการของสำนักงานปลัดกระทรวงแรงงาน จำนวน ๓๙ โครงการ (เอกสาร ๔)

๒) กลุ่มภารกิจด้านส่งเสริมขีดความสามารถในการแข่งขันของประเทศ จำนวน ๗๐ โครงการ (เอกสาร ๕) ประกอบด้วย

(๑) กรมการจัดหางาน จำนวน ๑๗ โครงการ

(๒) กรมพัฒนาฝีมือแรงงาน จำนวน ๕๓ โครงการ

๓) กลุ่มภารกิจด้านประกันความมั่นคงในการทำงาน จำนวน ๔๗ โครงการ

(เอกสาร ๖) ประกอบด้วย

(๑) กรมสวัสดิการและคุ้มครองแรงงาน จำนวน ๒๒ โครงการ

(๒) สำนักงานประกันสังคม จำนวน ๒๕ โครงการ

/๒.๑.๒ โครงการ...

๒.๑.๒ โครงการที่ไม่อยู่ในช่วงเวลาการดำเนินการในไตรมาส ๑/๒๕๖๖ (Not due Date)
จำนวน ๑๘ โครงการ (เอกสาร ๗)

๒.๑.๓ โครงการที่มีแผนดำเนินการตามรอบปีปฏิทิน (๑ มกราคม - ๓๑ ธันวาคม ๒๕๖๖)
ซึ่งไม่อยู่ในรอบการรายงานความก้าวหน้าในไตรมาส ๑/๒๕๖๖ จำนวน ๑๕ โครงการ (เอกสาร ๘)

๒.๒ กลุ่ม ป.ย.ป. ได้นำข้อมูลความก้าวหน้าการดำเนินโครงการจากระบบ eMENSCR
ไตรมาส ๑/๒๕๖๖ รวมจำนวน ๑๕๖ โครงการ ตามข้อ ๒.๑.๑ มาประมวลผลและประเมินร้อยละความก้าวหน้า
การดำเนินโครงการ ณ ไตรมาส ๑/๒๕๖๖ แบ่งเป็น ๕ ระดับ แยกรายการ สรุปได้ดังนี้ (เอกสาร ๙)

๑) สำนักงานปลัดกระทรวงแรงงาน จำนวน ๓๙ โครงการ/

- ความก้าวหน้าระดับมากที่สุด (๑๐๐ %) จำนวน ๕ โครงการ ร้อยละ ๑๒.๘๒
- ความก้าวหน้าระดับมาก (๗๕ % - ๙๙ %) จำนวน ๑ โครงการ ร้อยละ ๒.๕๖
- ความก้าวหน้าระดับปานกลาง (๕๐ % - ๗๔ %) จำนวน ๓ โครงการ ร้อยละ ๗.๖๙
- ความก้าวหน้าระดับน้อย (๒๕ % - ๔๙ %) จำนวน ๑๗ โครงการ ร้อยละ ๔๓.๖๐
- ความก้าวหน้าระดับน้อยที่สุด (ต่ำกว่า ๒๕ %) จำนวน ๑๓ โครงการ ร้อยละ ๓๓.๓๓

๒) กรมการจัดหางาน จำนวน ๑๗ โครงการ/

- ความก้าวหน้าระดับมากที่สุด (๑๐๐ %) จำนวน - โครงการ ร้อยละ -
- ความก้าวหน้าระดับมาก (๗๕ % - ๙๙ %) จำนวน - โครงการ ร้อยละ -
- ความก้าวหน้าระดับปานกลาง (๕๐ % - ๗๔ %) จำนวน ๒ โครงการ ร้อยละ ๑๑.๗๖
- ความก้าวหน้าระดับน้อย (๒๕ % - ๔๙ %) จำนวน ๑๑ โครงการ ร้อยละ ๖๔.๗๑
- ความก้าวหน้าระดับน้อยที่สุด (ต่ำกว่า ๒๕ %) จำนวน ๔ โครงการ ร้อยละ ๒๓.๕๓

๓) กรมพัฒนาฝีมือแรงงาน จำนวน ๕๓ โครงการ/

- ความก้าวหน้าระดับมากที่สุด (๑๐๐ %) จำนวน ๓ โครงการ ร้อยละ ๕.๖๖
- ความก้าวหน้าระดับมาก (๗๕ % - ๙๙ %) จำนวน ๓ โครงการ ร้อยละ ๕.๖๖
- ความก้าวหน้าระดับปานกลาง (๕๐ % - ๗๔ %) จำนวน ๑๐ โครงการ ร้อยละ ๑๘.๘๗
- ความก้าวหน้าระดับน้อย (๒๕ % - ๔๙ %) จำนวน ๑๘ โครงการ ร้อยละ ๓๓.๙๖
- ความก้าวหน้าระดับน้อยที่สุด (ต่ำกว่า ๒๕ %) จำนวน ๑๙ โครงการ ร้อยละ ๓๕.๘๕

๔) กรมสวัสดิการและคุ้มครองแรงงาน จำนวน ๒๒ โครงการ/

- ความก้าวหน้าระดับมากที่สุด (๑๐๐ %) จำนวน - โครงการ ร้อยละ -
- ความก้าวหน้าระดับมาก (๗๕ % - ๙๙ %) จำนวน ๑ โครงการ ร้อยละ ๔.๕๕
- ความก้าวหน้าระดับปานกลาง (๕๐ % - ๗๔ %) จำนวน - โครงการ ร้อยละ -
- ความก้าวหน้าระดับน้อย (๒๕ % - ๔๙ %) จำนวน ๑๑ โครงการ ร้อยละ ๕๐.๐๐
- ความก้าวหน้าระดับน้อยที่สุด (ต่ำกว่า ๒๕ %) จำนวน ๑๐ โครงการ ร้อยละ ๔๕.๔๕

๕) สำนักงานประกันสังคม จำนวน ๒๕ โครงการ

- ความก้าวหน้าระดับมากที่สุด (๑๐๐ %) จำนวน ๒๑ โครงการ ร้อยละ ๘๔.๐๐
- ความก้าวหน้าระดับมาก (๗๕ % - ๙๙ %) จำนวน ๑ โครงการ ร้อยละ ๔.๐๐
- ความก้าวหน้าระดับปานกลาง (๕๐ % - ๗๔ %) จำนวน ๓ โครงการ ร้อยละ ๑๒.๐๐
- ความก้าวหน้าระดับน้อย (๒๕ % - ๔๙ %) จำนวน - โครงการ ร้อยละ -
- ความก้าวหน้าระดับน้อยที่สุด (ต่ำกว่า ๒๕ %) จำนวน - โครงการ ร้อยละ -

สำหรับโครงการของสำนักงานประกันสังคมที่มีความก้าวหน้าการดำเนินงาน
ไม่แล้วเสร็จ ๑๐๐% รวมจำนวน ๔ โครงการ (เอกสาร ๑๐) พบว่ามีอุปสรรคในการดำเนินงาน ดังนี้

๑) มาตรการป้องกันโรคติดเชื้อโควิด-๑๙ ของสถานประกอบการที่มีความเข้มงวด
ส่งผลให้การดำเนินกิจกรรมสำหรับผู้ประกันตน/ผู้ทุพพลภาพ ตามโครงการเยี่ยมบ้าน ประสานใจ ห่วงใยสร้างสุข
และโครงการการพัฒนาสุขภาพองค์กรรวม ไม่เป็นไปตามแผนการดำเนินงานที่กำหนด

๒) โครงการการปรับปรุงอาคารสถานที่ ซึ่งมีเป้าหมายในการก่อสร้างอาคารสำนักงาน
ประกันสังคมจังหวัด จำนวน ๗ แห่ง มีความล่าช้าในการดำเนินงานของผู้รับจ้าง ประกอบกับมีการแก้ไขสัญญาจ้าง
และข้อจำกัดด้านพื้นที่ก่อสร้าง ทำให้ไม่สามารถดำเนินการก่อสร้างอาคารได้ตามแผน

๓) การจัดทำร่างแนวทางและแผนงานในการพัฒนาการให้บริการประกันสังคม
รองรับการให้บริการผู้ประกันตนต่างชาติ ตามโครงการแผนงานบริการและสิทธิประโยชน์สำหรับกลุ่มผู้ที่มี
ความต้องการเฉพาะ เป็นโครงการที่ไม่ใช้งบประมาณดำเนินการ มีกิจกรรมที่อยู่ระหว่างดำเนินการ เช่น การจัดทำ
แบบฟอร์มการให้บริการเป็นภาษาอังกฤษหรือภาษาอื่นๆ อยู่ระหว่างการทดลองใช้ในพินิจนาร์อง ประกอบกับการกิจ
และเป้าหมายการให้บริการของหน่วยงานเปลี่ยนแปลงไปตามสถานการณ์และความท้าทายใหม่ จึงมีความจำเป็นต้อง
ต้องพิจารณาแนวทางและแผนงานให้สอดคล้องและเป็นปัจจุบัน และกำหนดเป็นแผนการดำเนินงานระยะยาว

๒.๓ สรุปความก้าวหน้าการดำเนินโครงการประจำปีงบประมาณ พ.ศ. ๒๕๖๖ ในภาพรวม
ของกระทรวงแรงงาน ณ ไตรมาส ๑/๒๕๖๖ จำนวน ๑๕๖ โครงการ แบ่งเป็น ๕ ระดับ ดังนี้ (เอกสาร ๑๑)

- ความก้าวหน้าระดับมากที่สุด (๑๐๐ %) จำนวน ๒๙ โครงการ ร้อยละ ๑๘.๕๙
- ความก้าวหน้าระดับมาก (๗๕ % - ๙๙ %) จำนวน ๖ โครงการ ร้อยละ ๓.๘๕
- ความก้าวหน้าระดับปานกลาง (๕๐ % - ๗๔ %) จำนวน ๑๘ โครงการ ร้อยละ ๑๑.๕๔
- ความก้าวหน้าระดับน้อย (๒๕ % - ๔๙ %) จำนวน ๕๗ โครงการ ร้อยละ ๓๖.๕๔
- ความก้าวหน้าระดับน้อยที่สุด (ต่ำกว่า ๒๕ %) จำนวน ๔๖ โครงการ ร้อยละ ๒๙.๔๘

๓. ข้อพิจารณา

กลุ่ม ป.ย.ป. พิจารณาแล้ว เห็นสมควรดำเนินการ ดังนี้

๓.๑ อนุมัติรายงานความก้าวหน้าประจำไตรมาส ๑/๒๕๖๖ ในลำดับสุดท้ายตามลำดับ
การบังคับบัญชา (M7) ในระบบ eMENSOCR รวมจำนวนทั้งสิ้น ๑๕๖ โครงการ (เอกสาร ๑๒) ภายในวันที่
๓๐ มีนาคม ๒๕๖๖

๓.๒ แจ้งรายงานความก้าวหน้าประจำไตรมาส ๑/๒๕๖๖ ให้ทุกกรมในสังกัดและหน่วยงาน
ในสำนักงานปลัดกระทรวงแรงงานได้รับทราบ เพื่อเป็นข้อมูลในการกำกับติดตามงานสำหรับผู้บังคับบัญชา ต่อไป

จึงเรียนมาเพื่อโปรดพิจารณาอนุมัติ

(นางปานิดา กวนพุกษ์)

ผู้อำนวยการกลุ่มขับเคลื่อนการปฏิรูปประเทศ ยุทธศาสตร์ชาติ
และการสร้างความสามัคคีปรองดอง

อนุมัติตามข้อ ๓.๑

(นายบุญชอบ สุทธมนัสวงษ์)
ปลัดกระทรวงแรงงาน

(นายประทีป ทรงลำยอง)
รองปลัดกระทรวงแรงงาน



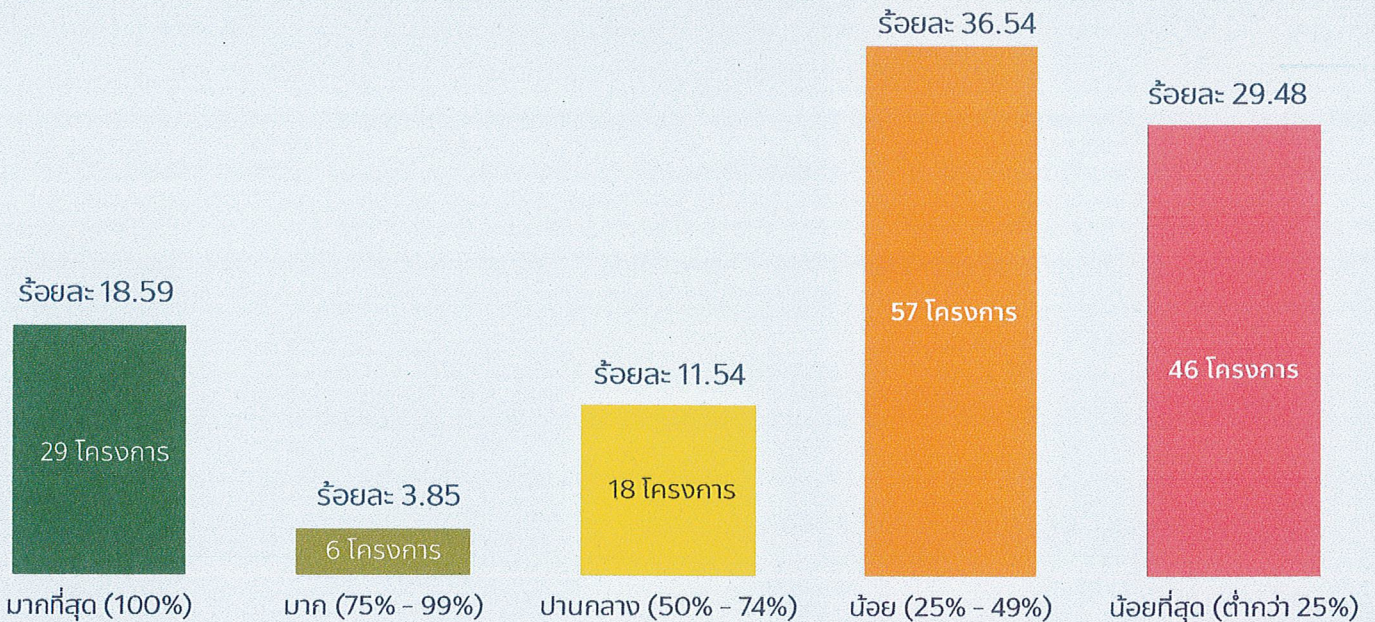
ความก้าวหน้าผลการดำเนินงานโครงการ ประจำปี พ.ศ. 2566

ในระบบ eMENSCR ณ ไตรมาส 1

ผลการดำเนินงานภาพรวมของกระทรวงแรงงาน

ความก้าวหน้า 5 ระดับ

หน่วย : ร้อยละ



ผลการดำเนินงานจำแนกขัณขรรม (156 โครงการ)

ความก้าวหน้า 5 ระดับ

หน่วย : ร้อยละ



หมายเหตุ : ร้อยละความก้าวหน้าการดำเนินงานโครงการของสำนักงานประกันสังคม ข้อมูลตามปีปฏิทิน (1 ม.ค. - 31 ธ.ค. 2565)

- ความก้าวหน้าระดับมากที่สุด (100%)
- ความก้าวหน้าระดับมาก (75% - 99%)
- ความก้าวหน้าระดับปานกลาง (50% - 74%)
- ความก้าวหน้าระดับน้อย (25% - 49%)
- ความก้าวหน้าระดับน้อยที่สุด (ต่ำกว่า 25%)

กระทรวงแรงงาน

กลุ่มขับเคลื่อนการปฏิรูปประเทศ ยุทธศาสตร์ชาติ และการสร้างความสามัคคีปรองดอง

หมายเลขโทรศัพท์

02-232-1270 (จรณัฐ)

Email : mol.pyp@gmail.com