



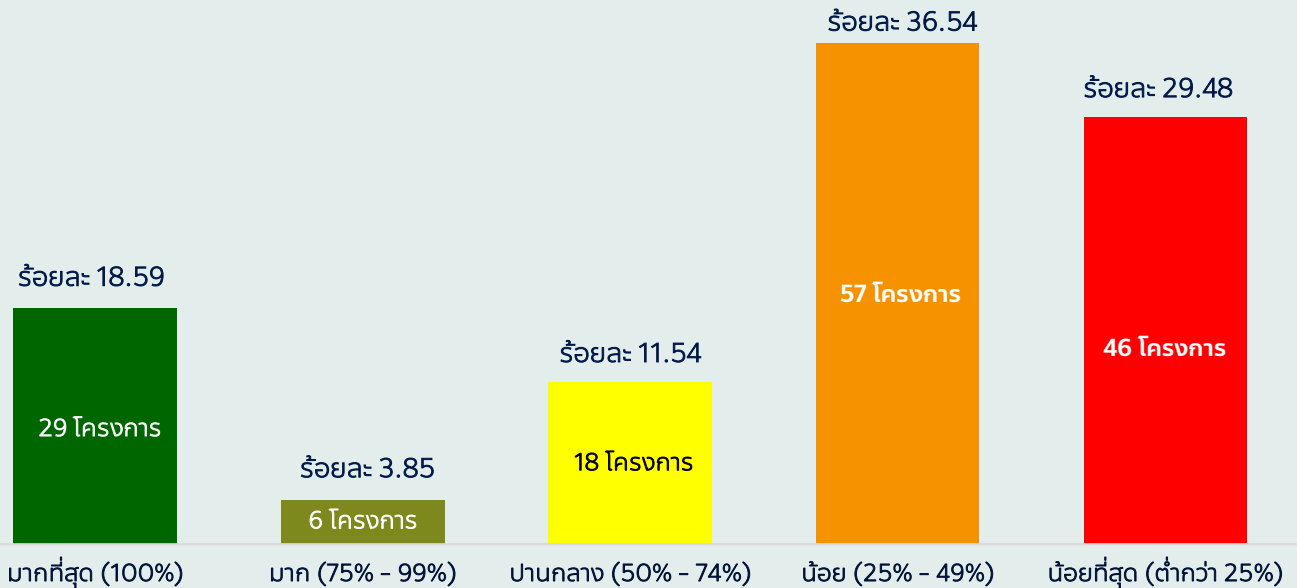
# ความก้าวหน้าผลการดำเนินงานโครงการ ประจำปี พ.ศ. 2566

## ในระบบ eMENSCR ณ ไตรมาส 1

### ผลการดำเนินงานภาพรวมของกระทรวงแรงงาน

#### ความก้าวหน้า 5 ระดับ

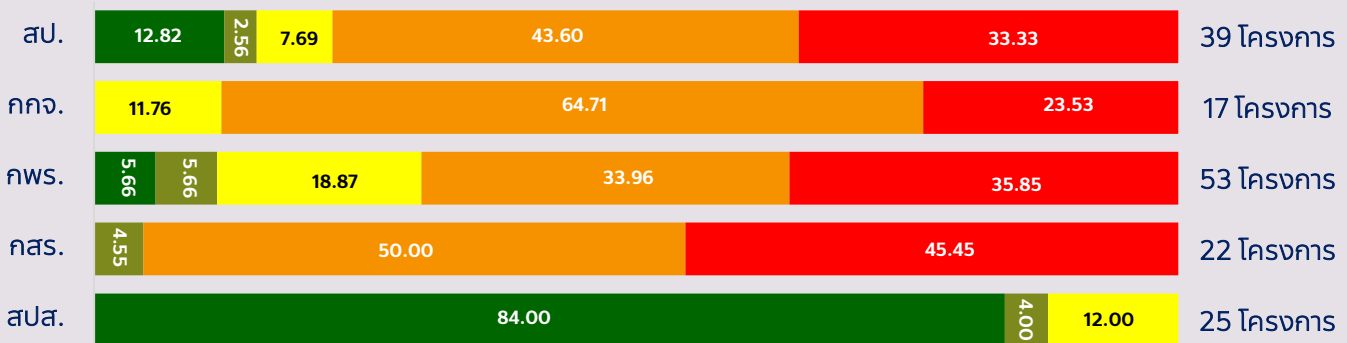
หน่วย : ร้อยละ



### ผลการดำเนินงานจำแนกขั้วกรม (156 โครงการ)

#### ความก้าวหน้า 5 ระดับ

หน่วย : ร้อยละ



หมายเหตุ : ร้อยละความก้าวหน้าการดำเนินงานโครงการของ **สำนักงานประกันสังคม** ข้อมูลตามปีปฏิทิน (1 ม.ค. - 31 ธ.ค. 2565)

- ความก้าวหน้าระดับมากที่สุด (100%)
- ความก้าวหน้าระดับมาก (75% - 99%)
- ความก้าวหน้าระดับปานกลาง (50% - 74%)
- ความก้าวหน้าระดับน้อย (25% - 49%)
- ความก้าวหน้าระดับน้อยที่สุด (ต่ำกว่า 25%)

#### กระทรวงแรงงาน

กลุ่มขับเคลื่อนการปฏิรูปประเทศ ยุทธศาสตร์ชาติ และการสร้างความสามัคคีปรองดอง

#### หมายเลขโทรศัพท์

02-232-1270 (จรณัฐ)

Email : mol.pyp@gmail.com