

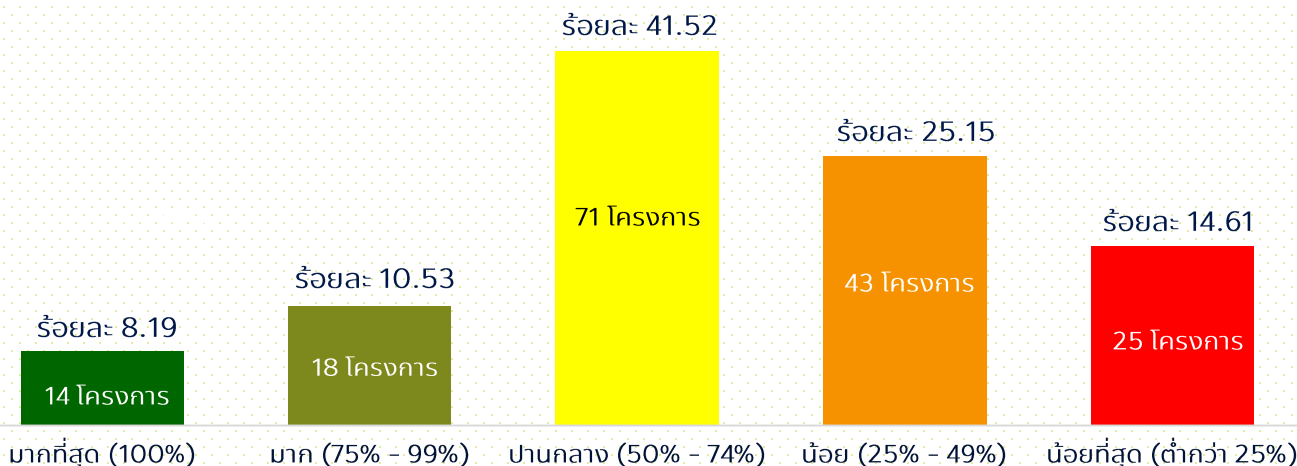


# สรุปร้อยละความก้าวหน้า

การดำเนินโครงการประจำปี พ.ศ. 2565  
ในระบบ eMENSCR ณ ไตรมาส 2

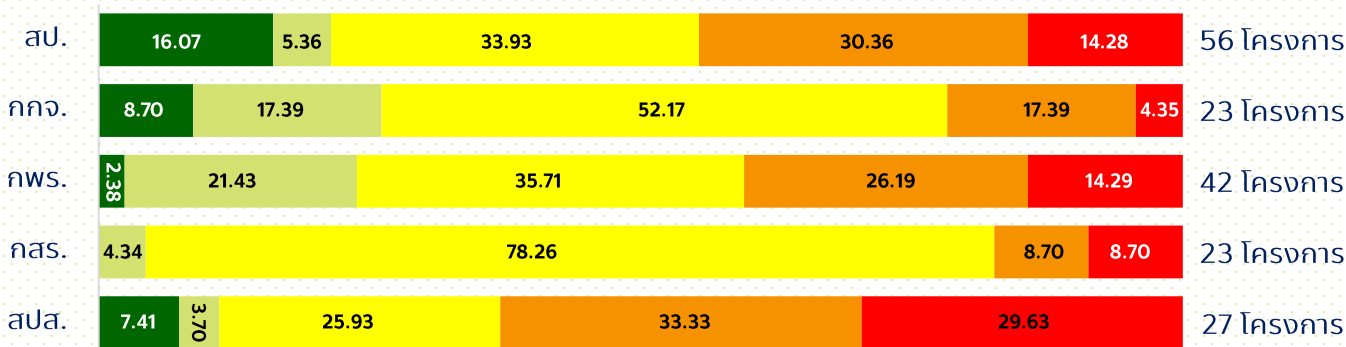
## ผลการดำเนินงานภาพรวมของกระทรวงแรงงาน

ความก้าวหน้า 5 ระดับ หน่วย : ร้อยละ



## ผลการดำเนินงานจำแนกรายกรม (171 โครงการ)

ความก้าวหน้า 5 ระดับ หน่วย : ร้อยละ



หมายเหตุ : ร้อยละความก้าวหน้าการดำเนินงานโครงการของ สำนักงานประกันสังคม ข้อมูลตามปีปฏิทิน (1 ม.ค. - 31 ธ.ค. 2565)

- ความก้าวหน้าระดับมากที่สุด (100%)
- ความก้าวหน้าระดับมาก (75% - 99%)
- ความก้าวหน้าระดับปานกลาง (50% - 74%)
- ความก้าวหน้าระดับน้อย (25% - 49%)
- ความก้าวหน้าระดับน้อยที่สุด (ต่ำกว่า 25%)